

VSTUPNÍ SUROVINY

Vstupní materiál je odpad z automotive průmyslu a další průmyslový odpad, ve kterém převažuje plast, textil, papír a guma. Odpady jsou přijímány pod následujícími katalogovými čísly:

- 07 02 13** Plastový odpad
- 07 02 99** Odpady jinak blíže neurčené – průmyslové hadice
- 12 01 05** Plastové hobliny a třísky
- 15 01 01** Papírové a lepenkové odpady
- 15 01 02** Plastové odpady
- 15 01 03** Dřevěné obaly
- 15 01 05** Kompozitní obaly
- 15 01 06** Směsné obaly (papír, textil, PUR slisované obaly)
- 15 01 09** Textilní obaly
- 15 02 03** Absorpční činidla, filtrační materiály, čisticí tkaniny ochranné oděvy
- 16 01 03** Pneumatiky
- 16 01 19** Plasty
- 17 02 03** Plasty
- 17 06 04** Ostatní izolační materiály neuvedené pod čísly 17 06 01 a 17 06 03 -izolace kabelů
- 19 12 04** Plasty a kaučuk – odpady z třídíren bez odbytu k recyklaci
- 19 12 12** Jiné odpady z mechanické úpravy odpadů neuvedené pod číslem 191211



**DRCENÉ SMĚSI
PRO ENERGETICKÉ
VYUŽITÍ
ENERGIT 1**



PRODUKT ENERGIT 1

Zařízení produkuje výrobek – směs pro energetické využití ENERGIT, která je tuhým alternativním palivem pro cementárny, teplárny a jiné energetické zdroje. Finální výrobek je odběrateli dodáván ve volně loženém stavu v kontejnerech 40 m³, v návěsech s „walking floor“, případně balený v BIG-BAGu nebo jiném velkoprostorovém transportovatelném obalu. Roční produkce je 7 600 t/rok.

PARAMETRY PALIVA ENERGIT 1

Granulometrie	20 mm
Výhřevnost paliva	23 MJ/kg
Obsah popela	16 %
Vlhkost paliva	6 %
Obsah chlóru	0,07 %
Obsah síry	0,35 %

20
mm

Granulometrie

23
MJ/Kg

Výhřevnost

23 %

Obsah popela

6 %

Vlhkost paliva

0,07 %

Obsah chlóru

0,35 %

Obsah síry



POPIS LINKY

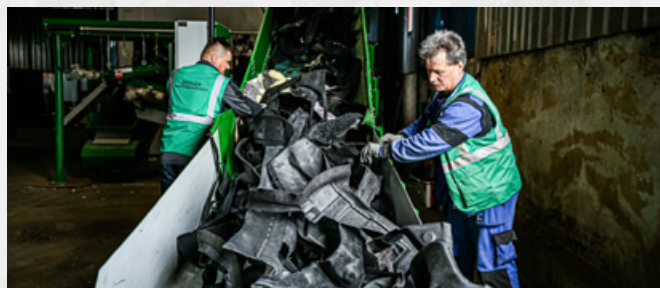
Linka se skládá z příjmového pásového dopravníku, na který se zpracováváný odpad dávkuje kolovým nakladačem. Pásovým dopravníkem se materiál zaváží do drtiče. Dvuhřídelový drtič je robustní konstrukce s jedním elektropohonem. Drtič pracuje na principu stříhání odpadu mezi dvěma pomaloběžnými, proti sobě se otáčejícími válci. Válce jsou složeny ze segmentů se dvěma nebo více zuby z ušlechtilých ocelí.

Výstupem z drtiče jsou kousky nebo proužky, jejichž velikost závisí na charakteru vstupního odpadu a na šíři segmentů. Materiál z prvního stupně drcení je dvěma pásovými dopravníky dopraven do rychloběžného mlýna. Na přesypu mezi oběma dopravníky je instalován magnetický separátor.

Ve druhém stupni drcení je materiál zpracován v rychloběžném mlýnu na požadovanou velikost zrna v rozsahu 20–40 mm.

Z druhého stupně drcení je materiál pneumatickou dopravou expedován do přepravního kontejneru a je distribuován k odběrateli. Linka je vybavena filtračním zařízením pro odsávání prachových částí. Přírus odpadů do výroby i expedice výrobku ENERGIT 1 je zaznamenán a archivován na certifikované silniční váze.

VLASTNÍ LINKA
NA VÝROBU
DRCENÝCH SMĚSÍ
ENERGIT 1



ZÁKLADNÍ PARAMETRY LINKY:

Dopravní výkon	1 - 1,25 t/hod
Denní produkce směsi	20 t/den (dvě směny)
Celkový příkon linky	130 kW
Zástavbový prostor	20 x 6 m
Roční spotřeba odpadu	3800 t/rok
Roční produkce směsi (jedna linka)	3800 t/rok
Celková roční produkce paliva	7600 t/rok (dvě linky)

